

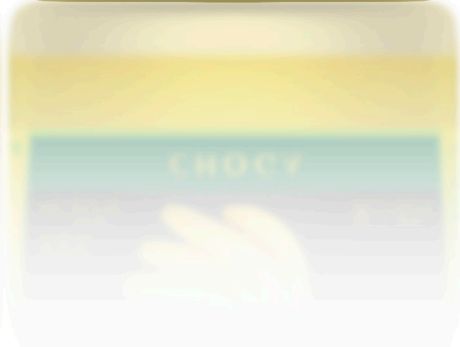
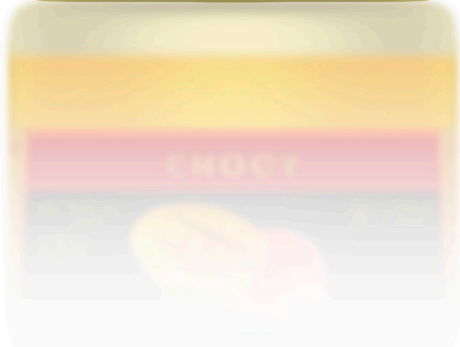
【 仕 様 書 】

(aT) 韓国農水産食品流通公社 東京支社

(業者) 有限会社シオデザイン

項 目	業務内容	消費税込価格 (円)		備 考
		写真撮影なし	写真撮影あり	
パッケージデザイン	【 飲料 】			左記金額は入稿データ制作費を含む基本料金とし、各デザイン案件状況に応じて変動し得る
	①缶	300,000	450,000	
	②ペットボトル	300,000	450,000	
	③瓶等	300,000	450,000	写真撮影なしでイラスト制作及びリリース画像使用などが発生する場合、別途見積
	【 食品 】			
①箱	300,000	450,000		
②袋など	300,000	450,000		
	デザイン制作所要期間	約 1 ヶ月		見積後、正式依頼から納品まで
費用の上限	<p>①パッケージデザイン1件当たり、韓国貨幣5,000,000ウォン以内の場合： 請求額の10%金額分については輸入企業が負担し、残りの90%はaTが負担する。 <u>但し、韓国産水産物及び水産加工商品については輸入企業の負担率は20%とし、残りの80%はaTが負担する。</u></p> <p>②パッケージデザイン1件当たり、韓国貨幣5,000,000ウォンを超える部分について： 5,000,000ウォンを超える部分の金額は全て輸入企業が負担する</p>			

※注1) 日本円対韓国ウォンの為替レートは、aTから指定した前年度平均レートを適用する。



本場韓国手作りの味



チヂミ

チーズ

- ✓カリカリ×もちもち食感!
- ✓フライパンでも電子レンジでも早くて簡単!

要冷凍 270g(10枚入り)

調理例

食べやすいひとくちサイズ



本場韓国手作りの味



チヂミ

チーズ

美味しいチヂミタレの作り方

- 【材料】
醤油: 大さじ 1
お酢: 小さじ 1
砂糖: 小さじ 1/2
おろしニンニク: 小さじ 1/2
ごま油: 少々
いりごま: 少々

- 【作り方】
①材料をすべて混ぜ合わせます。
②熱々のチヂミにつけてお召上がりください。
※本商品にチヂミタレは付いておりません。

調理方法

フライパンの場合



- ①温めておいたフライパンにサラダ油大さじ1杯をひきます。
 - ②袋からチヂミを取り出し、中火で片面約1分30秒ずつ焼きます。
 - ③ごま油小さじ1杯をフライパンのフチから回し入れて両面に香りをつけ、カリッとなるまで焼きます。
 - ④皿に盛り付けてお召上がりください。
- ※火が通らないうちと集げることがありますので、火加減にご注意ください。

電子レンジの場合



- ①袋からチヂミを取り出し、お皿にのせてラップをかきずらずに凍ったまま加熱してください。
- ②皿に盛り付けてお召上がりください。

調理時間の目安(5枚の場合)

500W: 2分30秒
600W: 2分

- 調理時間は機種により異なります。
※冷たい場合は10秒ずつ追加加熱してください。
- ※調理時間は目安です。機種・火力により多少異なりますので、ご注意ください。
- ※必要以上に加熱すると調理不良の原因になります。
- ※お袋の裏面に電子レンジ加熱する際の注意事項が記載されています。必ず袋から取り出し、加熱してください。
- ※保存の仕方により生地の材料の一部が乾燥して固くなる場合があります。
- ※一度凍らせたものを再び凍らせずと品質が劣化しますので、再凍結は避けてください。

(冷凍食品)

名称	チヂミ
原材料名	ミンクス粉(小麦粉、砂糖、食塩、玉米澱粉末、にんにく粉末)、チーズ(モッツァレラチーズ、ゴーダチーズ)、たまご、玉ねぎ、にんじん、マーガリン、大豆油、食塩(pH調整剤)、調味料(アミノ酸等)、香料、(一部に乳糖成分・小麦・大豆を含む)
内容量	270g(10枚入り)
賞味期限	特外下部に記載
保存方法	-18℃以下で保存してください。
凍結前加熱の有無	加熱してあります。
加熱調理の必要性	加熱してお召上がりください。
原産国名	韓国
輸入者	株式会社BSJ 東京都中央区日本橋箱崎町20-1 NSOビル7階
原材料配合割合	チーズ17%(仕込時)

※同じ生産工場内で「エビ・カニ」を含んだ食品を調理しています。

- 一度解凍した物は、品質が変わることがありますので、再び凍らせてください。
- ご家庭の冷蔵庫は温度変動が大きいため購入後には賞味期限であってもお早めにお召上がりください。
- 本品についてお支払いの点がございましたら、お買い上げの販売店までお申し出いただくか、お買い上げ日、店名をお書き添えの上、現品を(株)BSJお客様サービスまでお送りください。
- BSJお客様サービス: 03-6231-1570(直通)

栄養成分表(100g)当たり

エネルギー	207kcal
たんぱく質	8.4g
脂質	8.3g
炭水化物	24.7g
食塩相当量	0.8g



SOT

甘ずっぱい ヨーグルト グミ

Gummy

かむかむ

ヨーグルト



ヨーグルトパウダー使用 ●イラストはイメージです。

SOT

kamukamu ヨーグルトグミ

Happy &
Enjoy Gummy

- 名称：グミキャンディー ●原材料名：砂糖、コーンシロップ、ゼラチン、ヨーグルトパウダー（脂肪粉乳、乳酸菌）、植物油、大豆、バナナ/甘味料（ソルビトール）、酸味料、香料、ゲル剤（ペクチン）、乳化剤、pH調整剤、パプリカ色素、カルナウバロウ、ミツロウ ●内容量：50g
- 賞味期限：瓶外下部上段に記載 ●保存方法：直射日光、高温多湿を避けて、涼しい所へ保存してください。 ●原産国名：大韓民国
- 輸入者：有限会社シャイン・オリエンタル・トレーディング
千葉県浦安市北栄 1-13-11 折本ビルパートII 3階

賞味期限

本品に含まれるアレルギー物質（27品目）
乳、落花生、いか、オレンジ、バナナ、豚肉、
もも、りんご、カシューナッツ、いか、乳、大豆、
パフアを含む食品を製造しています。

栄養成分表示 1袋(50g)当たり

エネルギー	173kcal
たんぱく質	2.9g
脂質	0.1g
炭水化物	40.1g
食品相当量	0.02g

製造元分析値



4 562122 661249

●お買い！
商品には完全を期しておりますが、万一お
買付時の点がございましたら、商品と空
袋を保留いたした上で返品までご連絡下さい。
お客様相談室：047-390-5971
受付時間：9:00～18:00
(土、日、祝日を除く)





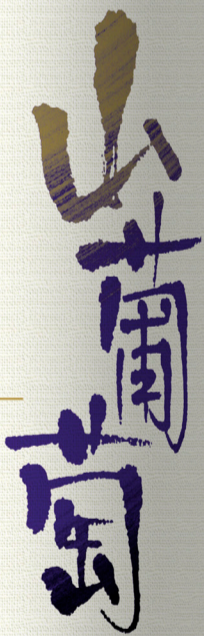
Premium
Wild Grape

信州・伊那谷産の山ぶどうで醸しました。

Produced & Bottled by
Mashino Winery in Shinshu

ED.No. / 1000

信州まし野ワイン株式会社
長野県下伊那郡松川町大島3272



Premium
Merlot

信州産のメルロー種で醸しました。

Produced & Bottled by
Mashino Winery in Shinshu

ED.No. / 1000

信州まし野ワイン株式会社
長野県下伊那郡松川町大島3272



Premium
Chardonnay

信州産のシャルドネ種で醸しました。

Produced & Bottled by
Mashino Winery in Shinshu

ED.No. / 1000

信州まし野ワイン株式会社
長野県下伊那郡松川町大島3272









ビーフコンソメ

機内で好評のあの味わいを

100%国産ビーフエキス使用

4袋入



クルトン入り
調理例



オニオンコンソメ

機内で好評のあの味わいを

じっくり炒めたたまねぎの甘味

4袋入



クルトンパセリ入り
調理例